

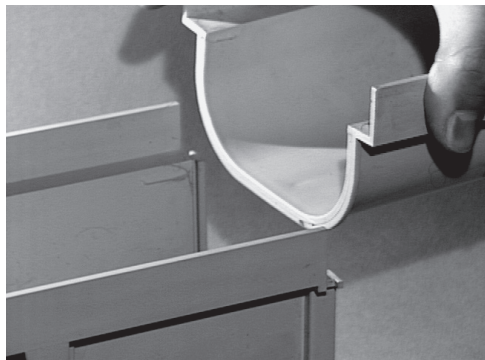
# PRO SERIES MODULAR CHANNEL DRAINS

## DRENAJES DE CANAL MODULARES PRO SERIES

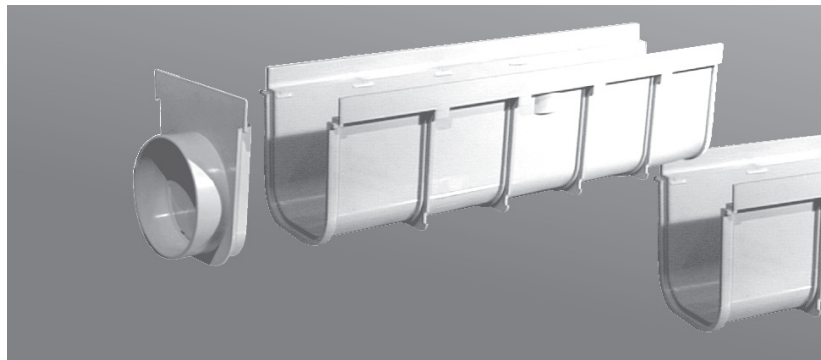


Patented  
Patentado

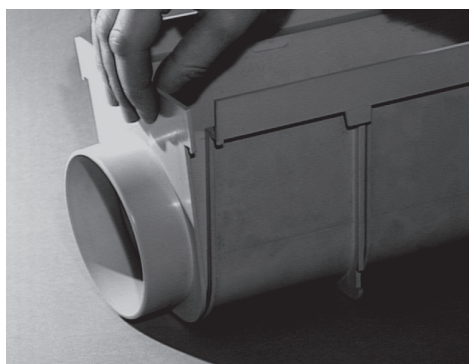
Sold by the piece  
Vendido por pieza



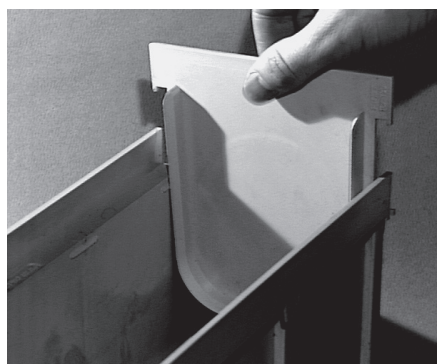
Mechanical interlocking joints  
Juntas de entrelazamiento mecánico



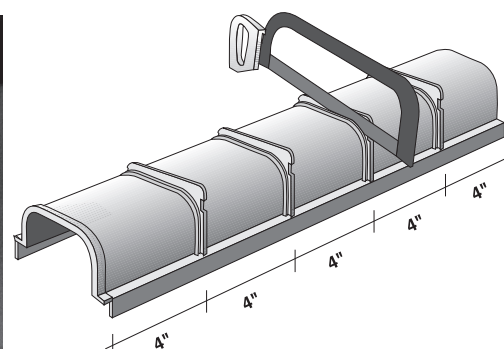
Modular design allows flexibility  
Diseño modular permite flexibilidad



End cap/knock out end outlet combination fitting  
Combinación tapa del extremo/conectores de toma



End cap/end outlet slides into interlocking joints  
Juntas de entrelazamiento para tapa del extremo/  
conectores de toma



Divide in 4" lengths  
Divida en longitudes de 10 cm

### Details

- Flexible and easy: side and bottom outlets can be inserted at any location along the channel run.
- Create a channel as long as you need, or divide down to lengths as short as 4" for smaller, interlocking sections.
- End cap/knock-out end and outlet fitting simplifies assembly and installation.
- Flexible and easy: side and bottom outlets can be inserted at any location along the channel run.
- Available in four widths: 3", 5", 8" and 12"
- Available in two depths: deep for heavy flows, shallow for slabs or where little fall depth is available.
- Modular design comes in 1/2 meter (19 7/8") and 1 meter (39 3/4") pieces with interlocking end joints.
- Joints eliminate couplings and are specially designed to withstand concrete expansion and contraction.

### Materials and Standards

- PVC solvent cement creates a structurally-compact, water-tight channel.
- Grate, channel and component parts include UV inhibitors to prevent fading and cracking.
- Load Star grate is designed with a patented multi-link I-beam structure providing the strength of traditional cast iron grates.

### Load Recommendations

- Pedestrian grates offer heel-proof pattern.
- Polyolefin light vehicular grate for use in areas with passenger vehicles and light trucks with speeds less than 20 MPH.
- Load Star glass-filled reinforced-nylon heavy traffic grate for use in areas with tractor-trailer and pneumatic forklift traffic with speeds less than 20 MPH.

### Detalles

- Cree un canal tan largo como necesite o divida en longitudes de 10,16 cm para secciones más pequeñas que encastran entre sí.
- Tapa del extremo / conectores de tomas simplifican el ensamblado y la instalación.
- Flexible y fácil: los tomas laterales e inferiores pueden ser insertados en cualquier lugar a lo largo del recorrido del canal.
- Disponible en cuatro anchos: 7,62 cm, 12,7 cm, 20,32 cm y 30,48 cm.
- Disponible en dos profundidades: profunda para flujos pesados, baja para losas o donde haya poca profundidad de caída disponible.
- El diseño modular viene en piezas de 1/2 metro (19 7/8 pulgadas) y 1 metro (39 3/4 pulgadas) con juntas del extremo entrelazables.
- Las juntas eliminan los acoplamientos y están especialmente diseñadas para soportar la expansión y contracción del concreto.

### Materiales y estándares

- El cemento solvente de PVC crea un canal estructuralmente compacto e impermeable.
- La rejilla, el canal y las partes componentes incluyen inhibidores de UV para evitar la pérdida de color y el agrietamiento.
- La rejilla Load Star está diseñada con una estructura patentada multi-conexión con perfil de doble T con fortaleza de las rejillas tradicionales de hierro forjado.

### Recomendaciones de carga

- Las rejillas para peatones ofrecen un diseño a prueba de tacos.
- Rejilla de poliolefina para uso en áreas con vehículos de pasajeros y camiones livianos con velocidad máxima de 30 Km/h.
- Rejilla Load Star de nylon reforzado con fibra de vidrio para tránsito pesado para uso en áreas con tránsito de tractores-remolques y elevadores neumáticos con velocidades máxima de 30 Km/h.